

Appuntamenti Cronaca Economia Lavoro Meteo Politica Salute Scuola Sociale Sport Trasporti Viabilità

CHI SIAMO INVIA COMUNICATO

cerca nel giornale...

**PARMA2000.it**

Prima pagina Parma Appennino Parmense Reggio Emilia Regione Meteo

**Carrefour express**  
**Supermercato Carrefour Express**  
 BORGO VAL DI TARO  
 Piazza Farnese, 9

**UNITED COLORS OF BENETTON.**  
 Borgotaro - Via cesare battisti 9

**Ristorante Pizzeria La Bottega del Chisolino**  
 Borgotaro - Via Torresana, 4 - Tel.0525 90522  
 Ristorante con specialità tipiche locali anche **SENZA GLUTINE** per i celiaci.

**Wi-Fi Communication** [www.wifi-communication.com](http://www.wifi-communication.com) **L'ADSL a larga banda senza vincoli**  
 IL PROVIDER DELLA VALTARO

» Modena - Sport

**Torna la "CorriMutina" con la Family run e la Mezza di Modena**

22 Ott 2019 » Modena - Sport



Con la "family run", la manifestazione podistica alla portata di tutti, e la "Mezza di Modena", la gara competitiva che si corre sulla distanza della mezza maratona, torna, domenica 3 novembre la "CorriMutina", giunta alla sua terza edizione.

La manifestazione, infatti, è nata nel 2017 raccogliendo il testimone della CorriModena e Corriscuola che per 37 anni si è svolta nella prima domenica di novembre, coinvolgendo migliaia di studenti ed appassionati, e, dal 2018, si è ampliata con la Mezza di Modena, la gara di 21 km che punta a intercettare atleti anche da fuori Modena (500 i partecipanti lo scorso anno, mentre i non competitivi sono stati oltre seimila).

La terza edizione della CorriMutina è stata presentata questa mattina, martedì 22 ottobre, in Municipio, con una conferenza stampa alla quale hanno partecipato l'assessora allo Sport Grazia Baracchi e i rappresentanti del comitato organizzatore che mobilita oltre trecento volontari e vede riuniti gli enti di promozione sportiva Aics, Csi e Uisp, il Comitato podistico modenese (rappresentato dai Atletica Ghirlandina e Podistica interforze), La Fratellanza, [www.modenacorre.it](http://www.modenacorre.it), portale di riferimento per la corsa a Modena e Reggio Emilia, e Croce rossa. L'iniziativa ha il patrocinio del Comune di Modena, della Fondazione Cassa di Risparmio e del Coni Point provinciale, e si avvale della collaborazione dell'Ufficio scolastico provinciale.

Obiettivo, come hanno sottolineato gli organizzatori, è mantenere un modello di iniziativa sportiva e sociale, aperta a una partecipazione trasversale, che promuove la salute e un sano stile di vita ma anche la città. "Dopo il successo dell'edizione 2018 - ha commentato l'assessora Baracchi - la CorriMutina quest'anno si consolida ulteriormente, offrendo a tutti i modenesi, dai bambini agli anziani, un'opportunità in più di stare insieme e di praticare attività sportiva ma anche un'ulteriore occasione di visibilità per la nostra città. È una manifestazione che porta avanti una tradizione molto amata in città e per questo - ha concluso - dobbiamo

**NUOVA GAMMA ABARTH 595**  
**70° ANNIVERSARIO**  
**DA 199€ AL MESE**  
 TAN 3,95% - TAEG 5,98%  
 E DOPO 48 MESI SEI LIBERO  
 DI TENERLA, CAMBIARLA O RESTITUIRLA  
 FCA BANK **RICHIEDI PREVENTIVO**

**VACANZE ALL'ELBA**  
**SOCCORSO STRADALE 345.7933037**  
**SAN CRISTOFORO SNC**  
 autocarrozzeria  
 di Ziliani Giancarlo e Matteo  
**AUTO SOSTITUTIVE**  
**GESTIONE PRATICHE**  
**ASSICURATIVE**  
 Via Y. Gagarin, 55 - Reggio Emilia  
 Zona artigianale Barzaglia  
 Tel. & Fax 0522.827560  
 info@carrozzeriasancristoforo.it  
[www.carrozzeriasancristoforo.it](http://www.carrozzeriasancristoforo.it)

**jooble**

**FERRETTI CARROZZERIA**  
 - Gestione Completa Sinistro  
 - Auto Sostitutiva  
 - Soccorso Stradale H24  
 - Ritiro e Riconsegna a Domicilio  
**FERRETTI RENT**  
 Noleggi Auto  
**SCANDIANO (RE) - Tel. 0522 854255**

Ann. v

ringraziare gli organizzatori e tutti i volontari che stanno lavorando perché tutto riesca al meglio".

La CorriMutina partirà alle 9.30, da viale Monte Kosica, con la corsa non competitiva aperta a tutti, e in particolare agli studenti delle scuole di ogni ordine e grado, sulle distanze dei 5 e dei 10 chilometri. È confermata la speciale classifica che prevede per i gruppi scolastici più numerosi una gift card per il ritiro di materiale didattico e sportivo, oltre a un premio di partecipazione per ogni scuola ed un omaggio per ogni partecipante. La quota di adesione per ogni partecipante è fissata in 2 euro. Nelle passate edizioni, il ricavato è stato utilizzato per donare al Comune due defibrillatori (collocati in via Emilia e via Taglio). Le iscrizioni per la family run sono aperte da martedì 22 ottobre presso Aics, Csi e Uisp, dal lunedì al venerdì dalle 9 alle 12 e dalle 15 alle 18.

Alle 10.15 partirà invece la Mezza di Modena, evento agonistico importante, aperto anche ad atleti che provengono da fuori città e che ha anche l'obiettivo di promuovere Modena e le sue eccellenze. Tra i premi della competitiva, che prevede anche un ricco pacco gara decisamente "modenese", saranno estratti anche biglietti per l'opera al Teatro Pavarotti e per la visita al sito Unesco. Lungo il percorso, a dare il ritmo agli atleti, tre gruppi musicali selezionati dal Centro musica del Comune. Alla mezza maratona si può partecipare anche in staffetta di due atleti: in questo caso, possono iscriversi anche i ragazzi che hanno compiuto i 16 anni, per il percorso completo, invece, occorre essere maggiorenni.

Tante le realtà economiche modenesi partner della manifestazione: Skipass, Sciocolà, i consorzi Lambrusco e Parmareggio, Aceto del Duca Gorsoli, pastificio Rossi, Crm e Casa Modena. L'evento è stato realizzato con il contributo Bper, Coop alleanza 3.0, Run specialist, Ska sicura, Phyto Garda, Mikroweb, Endu e Krycar concessionaria Suzuki, Decathlon.

« INDIETRO

Castelnuovo Monti: weekend all'insegna della repressione all'uso indiscriminato dei cellulari

» AVANTI

In A13 per una notte chiusa l'entrata della stazione di Ferrara nord

**Parma 2000 | Torna la 39° Camminata della Carovana in una speciale edizione plastic free**

**Parma 2000 | Sant'Ilario: fermato in auto per un controllo, viene trovato con una quarantina di grammi di...**

**Parma 2000 | Nasce a Reggio Emilia il secondo gruppo Reko**

**Parma 2000 | Chiusure notturne programmate per la stazione di Imola in A14**

**Parma 2000 | Nel prossimo weekend il meglio del Padel arriverà a Sassuolo**

**Parma 2000 | Correggio: arrivano i carabinieri salta colpo al bancomat**

**Parma 2000 | Qualità dell'aria, misure emergenziali anche a Reggio Emilia dal 15 al 17 ottobre 2019**

**Parma 2000 | La riscoperta dei codici di Leonardo da Vinci da parte di Giovanni Battista Venturi in una...**

## La Mezza Di Egnazia

17 Novembre

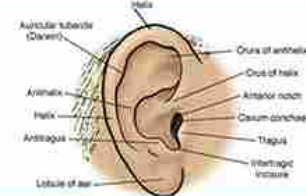
La bellezza della Puglia ti accompagnerà fino all'arrivo regalandoti emozioni infinite.

lamezzadiegnazia.it

APRI



### Shock! Questo rigenera l'udito in 2 ore



Otorini sotto shock: questo è il metodo più efficace contro i problemi di udito...

Prima pagina | Parma | Appennino | Reggio Emilia | Regione | Meteo

Appuntamenti | Cronaca | Economia | Lavoro | Meteo | Politica | Salute | Scuola | Sociale | Sport | Trasporti | Viabilità

Invia comunicato stampa | Chi siamo

Linea Radio Multimedia srl • P.Iva 02556210363 • Cap.Soc. 10.329,12 i.v. • Reg.Imprese Modena Nr.02556210363 • Rea Nr.311810

Tutti i loghi e marchi contenuti in questo sito sono dei rispettivi proprietari.

Parma2000.it supplemento al quotidiano Sassuolo2000.it • Reg. Trib. di Modena il 30/08/2001 al nr. 1599 - ROC 7892 • Direttore responsabile Fabrizio Gherardi

Il nostro news-network: Sassuolo 2000 - Modena 2000 - Bologna 2000 - Reggio 2000 - Parma 2000 - Carpi 2000 - SassuoloOnLine

© 2019

· RSS PAGINA DI PARMA · RSS ·

• 33 query in 0,243 secondi •